

Agrupamento de Escolas de Oliveira de Frades

2015/16

10.º Ano

1.º Período

RELATÓRIO ANO DE ESCOLARIDADE DE FINAL DE PERÍODO

QUADRO 1 - Distribuição de avaliações por turma (%) (apenas notas quantitativas)

TURMA	Percentagem por classificação										
	1 - 7		8 - 9		10 - 13		14 - 17		18 - 20		
	%	Nº	%	Nº	%	Nº	%	Nº	%	Nº	
A	0,53	1	4,28	8	42,78	80	44,92	84	7,49	14	
B	0,72	1	13,04	18	35,51	49	47,83	66	2,90	4	
Percentagem/total de notas por classificação		0,62	2	8,00	26	39,69	129	46,15	150	5,54	18

QUADRO 2 - Distribuição de avaliações por percentagem de sucesso/insucesso na turma (apenas notas quantitativas)

TURMAS	INSUCESSO (1 - 9)		QUALIDADE DO SUCESSO (14 - 20)	
	%	Nº	%	Nº
A	4,81	9	52,41	98
B	13,77	19	50,72	70
Percentagem/total de notas por insucesso/q. do sucesso	8,62	28	51,69	168

QUADRO 3 - Distribuição de avaliações por disciplina/turma (média) (apenas notas quantitativas)

	A	B											Global
Português	12,46	11,28											11,95
Inglês	13,29	13,65											13,44
Filosofia	13,21	11,82											12,63
Matemática A	12,54	11,50											12,33
Física e Química A	12,21	10,50											11,87
Biologia e Geologia	14,08	13,83											14,03
Educação Moral e Religiosa	16,60	16,47											16,54
Educação Física	15,39	15,07											15,26
Geografia A		11,83											11,83
História A		14,50											14,50
Matemática Aplicada às Ciências :		12,33											12,33
Global	13,65	13,2											

QUADRO 4 - Qualidade de sucesso por disciplina/turma (%) (apenas notas quantitativas)

	A	B											Global
Português	29,17	22,22											26,19
Inglês	45,83	52,94											48,78
Filosofia	41,67	17,65											31,71
Matemática A	41,67	16,67											36,67
Física e Química A	29,17	33,33											30,00
Biologia e Geologia	54,17	33,33											50,00
Educação Moral e Religiosa	95,00	100,00											97,30
Educação Física	91,30	100,00											94,74
Geografia A		33,33											33,33
História A		75,00											75,00
Matemática Aplicada às Ciências		33,33											33,33
Global	4,81	13,77											

QUADRO 5 - Insucesso por disciplina/turma (apenas notas quantitativas)

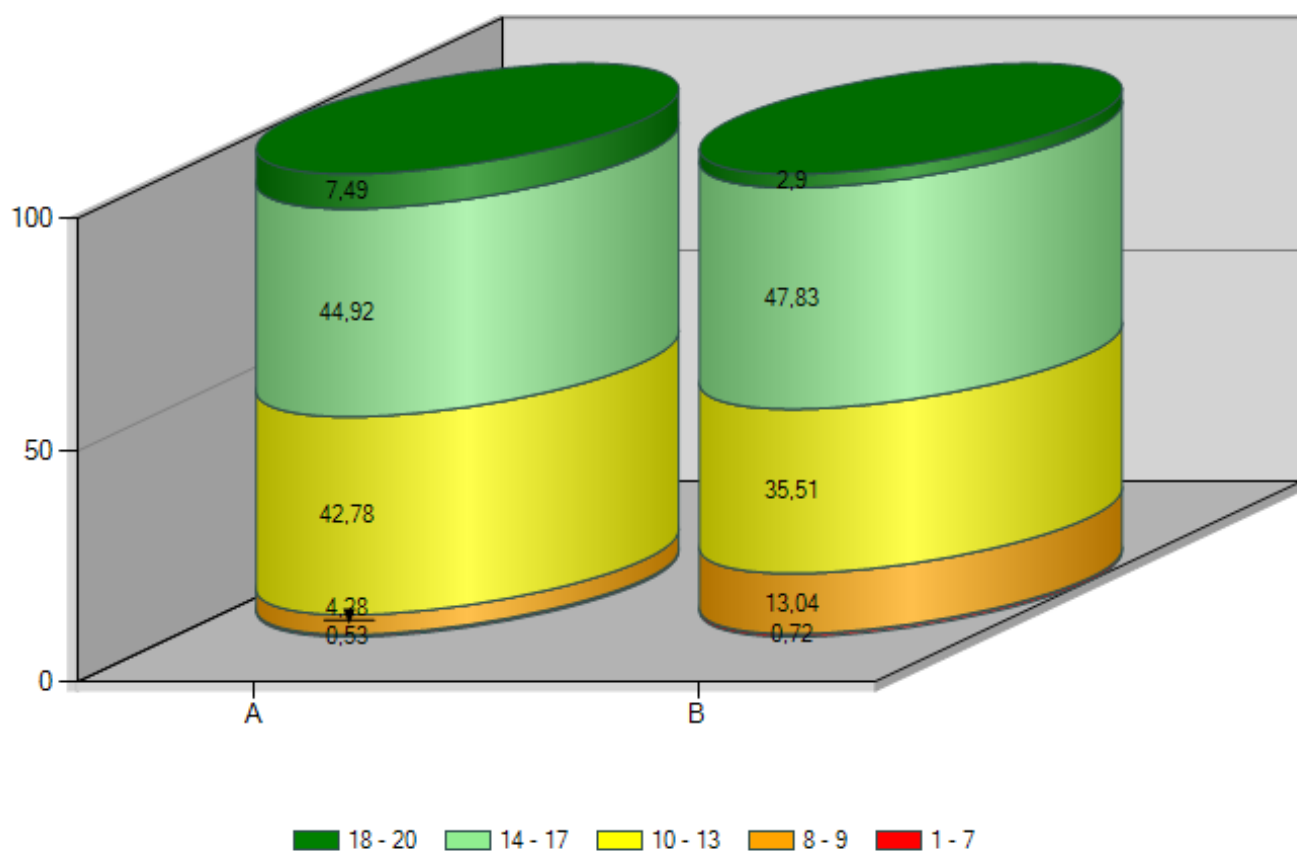
	A		B														Global	
	%	Nº	%	Nº													%	Nº
Português			27,78	5													11,90	5
Inglês	4,17	1															2,44	1
Filosofia	4,17	1	17,65	3													9,76	4
Matemática A	16,67	4	16,67	1													16,67	5
Física e Química A	12,50	3	50,00	3													20,00	6
Biologia e Geologia																		
Educação Moral e Religiosa																		
Educação Física																		
Geografia A			25,00	3													25,00	3
História A			8,33	1													8,33	1
Matemática Aplicada às Ciências			25,00	3													25,00	3
Global		9		19														

10 <= % < 20

20 <= % < 30

% >= 30

QUADRO 6 - Gráfico de Avaliação de ano de escolaridade (apenas notas quantitativas)



QUADRO 7 - Distribuição das negativas por turma (apenas notas quantitativas)

TURMA	0 negativas		1 negativa		2 negativas		3 negativas		4 negativas		5 negativas		Mais de 5 Negativas		Nº de alunos
	%	Nº	%	Nº	%	Nº	%	Nº	%	Nº	%	Nº	%	Nº	
A	80,77	21	3,85	1	15,38	4									26
B	52,38	11	14,29	3	14,29	3	14,29	3	4,76	1					21
Global	68,09	32	8,51	4	14,89	7	6,38	3	2,13	1	0,00		0,00		47

QUADRO 8 - Indicadores estatísticos por turma (apenas notas quantitativas)

	A	B											Global
Média	13,65	13,20											13,46
Moda	15,00	15,00											15,00
Desvio padrão	2,68	2,92											2,79
Mínimo	7,00	7,00											7,00
1.º quartil	11,00	11,00											11,00
Mediana	14,00	14,00											14,00
3.º quartil	16,00	16,00											16,00
Máximo	18,00	19,00											19,00

QUADRO 9 - Distribuição dos alunos em função do nível habilitacional dos pais (apenas notas quantitativas)

Maior nível habilitacional dos pais

	A	B											Total	Média
>licenciatura														
bacharelato/licenciatura	3	4											7	14,72
secundario	8	5											13	13,56
3.º ciclo	8	3											11	12,51
< 3.º ciclo	7	5											12	13,39
desconhecida		4											4	13,53
Total	26	21												
Média	13,65	13,20												

Menor nível habilitacional dos pais

	A	B											Total	Média
>licenciatura														
bacharelato/licenciatura	1	2											3	14,63
secundario	3	2											5	14,69
3.º ciclo	3	3											6	12,14
< 3.º ciclo	11	7											18	13,17
desconhecida	8	7											15	13,68
Total	26	21												
Média	13,65	13,20												

Nível habilitacional do encarregado de educação

	A	B											Total	Média
>licenciatura														
bacharelato/licenciatura		3											3	13,42
secundario	6	2											8	13,94
3.º ciclo	3	2											5	11,90
< 3.º ciclo	6	3											9	13,49
desconhecida	11	11											22	13,69
Total	26	21												
Média	13,65	13,20												

QUADRO 10 - Distribuição dos alunos por género (apenas notas quantitativas)

	A	B												Total	Média
Masculino	12	10												22	13,20
Feminino	14	11												25	13,69
Total	26	21													
Média	13,65	13,20													

QUADRO 11 - Distribuição dos alunos por escalão ASE

	A	B											Total	Média
Sem Escalão	11	8											19	13,39
B	6	6											12	13,58
A	5	4											9	13,55
Total	22	18												
Média	13,65	13,20												