

## Agrupamento de Escolas de Oliveira de Frades

2015/16

11.º Ano

1.º Período

RELATÓRIO ANO DE ESCOLARIDADE DE FINAL DE PERÍODO

QUADRO 1 - Distribuição de avaliações por turma (%) (apenas notas quantitativas)

TURMA	Percentagem por classificação									
	1 - 7		8 - 9		10 - 13		14 - 17		18 - 20	
	%	Nº	%	Nº	%	Nº	%	Nº	%	Nº
A	3,10	7	11,06	25	35,40	80	44,69	101	5,75	13
B	1,52	3	7,61	15	39,59	78	41,12	81	10,15	20
Percentagem/total de notas por classificação	2,55	10	9,74	40	37,35	158	42,46	182	7,89	33

**QUADRO 2 - Distribuição de avaliações por percentagem de sucesso/insucesso na turma (apenas notas quantitativas)**

TURMAS	INSUCESSO (1 - 9)		QUALIDADE DO SUCESSO (14 - 20)	
	%	Nº	%	Nº
A	14,16	32	50,44	114
B	9,14	18	51,27	101
Percentagem/total de notas por insucesso/q. do sucesso	12,30	50	50,35	215

**QUADRO 3 - Distribuição de avaliações por disciplina/turma (média) (apenas notas quantitativas)**

	A	B											Global
Física e Química A	10,17	11,52											10,80
Português	11,41	12,46											11,89
Inglês	13,07	11,96											12,58
Filosofia	14,69	14,63											14,66
Educação Física	16,52	16,08											16,32
Matemática A	12,07	11,67											11,91
Biologia e Geologia	12,24	12,00											12,15
Educação Moral e Religiosa	16,70	16,75											16,72
Geografia A		15,38											15,38
História A		12,50											12,50
Matemática Aplicada às Ciências :		18,25											18,25
Global	13,27	13,57											

QUADRO 4 - Qualidade de sucesso por disciplina/turma (%) (apenas notas quantitativas)

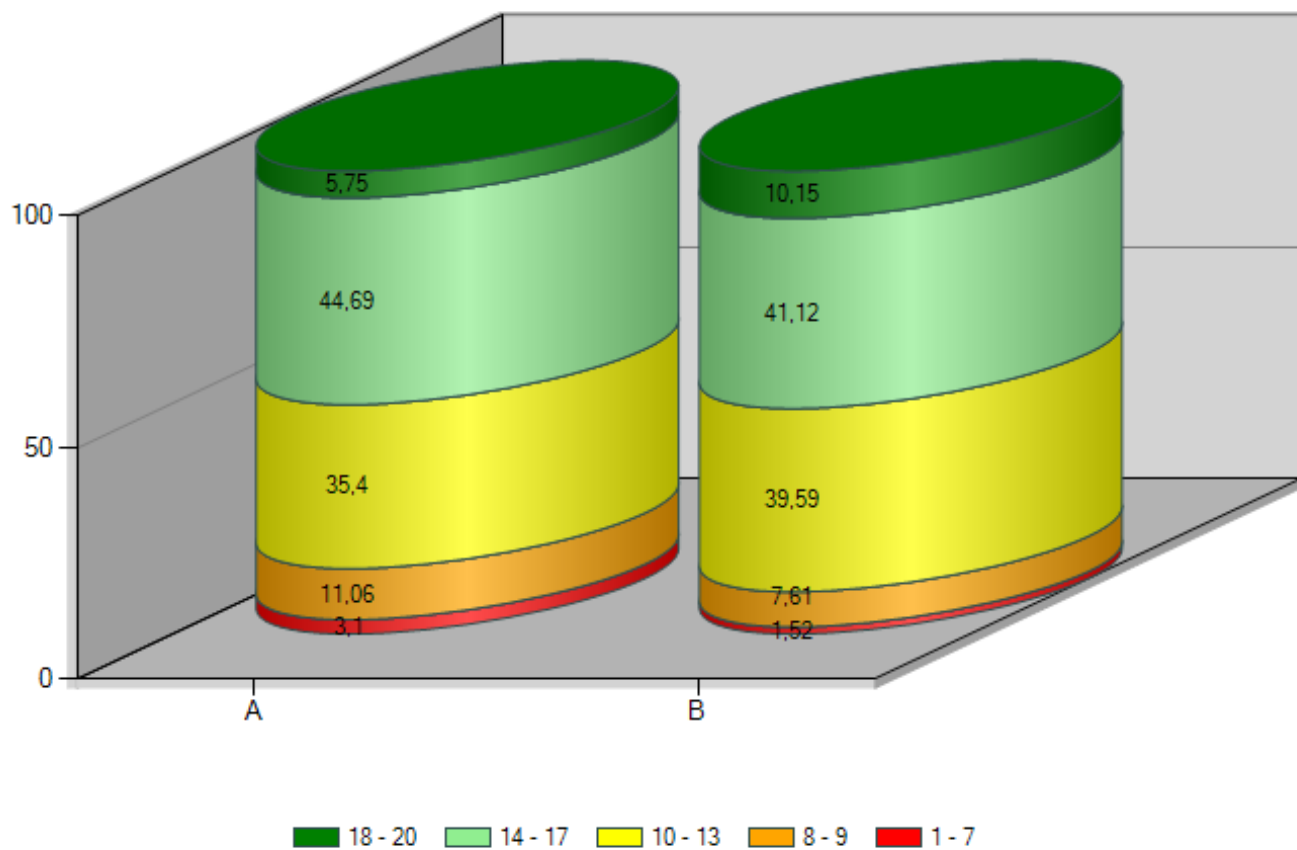
	A	B											Global
Física e Química A	17,24	20,00											18,52
Português	10,34	20,83											15,09
Inglês	48,28	21,74											36,54
Filosofia	75,86	75,00											75,47
Educação Física	100,00	100,00											100,00
Matemática A	37,93	33,33											36,17
Biologia e Geologia	24,14	26,32											25,00
Educação Moral e Religiosa	100,00	100,00											100,00
Geografia A		87,50											87,50
História A		25,00											25,00
Matemática Aplicada às Ciências		100,00											100,00
Global	14,16	9,14											

QUADRO 5 - Insucesso por disciplina/turma (apenas notas quantitativas)

	A		B														Global	
	%	Nº	%	Nº													%	Nº
Física e Química A	44,83	13	19,23	5													33,33	18
Português	10,34	3															5,66	3
Inglês	17,24	5	12,50	3													15,38	8
Filosofia																		
Educação Física																		
Matemática A	31,03	9	36,84	7													34,04	16
Biologia e Geologia	6,90	2	15,00	3													10,42	5
Educação Moral e Religiosa																		
Geografia A																		
História A																		
Matemática Aplicada às Ciências																		
<b>Global</b>		<b>32</b>		<b>18</b>														

— 10 <= % < 20  
— 20 <= % < 30  
— % >= 30

QUADRO 6 - Gráfico de Avaliação de ano de escolaridade (apenas notas quantitativas)



## QUADRO 7 - Distribuição das negativas por turma (apenas notas quantitativas)

TURMA	0 negativas		1 negativa		2 negativas		3 negativas		4 negativas		5 negativas		Mais de 5 Negativas		Nº de alunos
	%	Nº	%	Nº	%	Nº	%	Nº	%	Nº	%	Nº	%	Nº	
A	51,72	15	13,79	4	13,79	4	13,79	4	6,90	2					29
B	61,11	22	30,56	11	5,56	2	2,78	1							36
Global	56,92	37	23,08	15	9,23	6	7,69	5	3,08	2	0,00		0,00		65

## QUADRO 8 - Indicadores estatísticos por turma (apenas notas quantitativas)

	A	B											Global
Média	13,27	13,57											13,41
Moda	17,00	12,00											17,00
Desvio padrão	3,09	3,07											3,08
Mínimo	7,00	7,00											7,00
1.º quartil	11,00	11,00											11,00
Mediana	14,00	14,00											14,00
3.º quartil	16,00	16,00											16,00
Máximo	19,00	19,00											19,00



**QUADRO 9 - Distribuição dos alunos em função do nível habilitacional dos pais (apenas notas quantitativas)****Maior nível habilitacional dos pais**

	A	B											Total	Média
>licenciatura														
bacharelato/licenciatura	1	6											7	14,67
secundario	5	9											14	13,89
3.º ciclo	9	5											14	13,23
< 3.º ciclo	12	10											22	12,86
desconhecida	2	6											8	13,54
<b>Total</b>	<b>29</b>	<b>36</b>												
<b>Média</b>	<b>13,27</b>	<b>13,57</b>												

## Menor nível habilitacional dos pais

	A	B											Total	Média
>licenciatura														
bacharelato/licenciatura		2											2	12,79
secundario	4	6											10	14,38
3.º ciclo	1	4											5	12,92
< 3.º ciclo	5	7											12	13,12
desconhecida	19	17											36	13,35
<b>Total</b>	<b>29</b>	<b>36</b>												
<b>Média</b>	<b>13,27</b>	<b>13,57</b>												

## Nível habilitacional do encarregado de educação

	A	B											Total	Média
>licenciatura														
bacharelato/licenciatura	1	6											7	14,67
secundario	1	6											7	14,25
3.º ciclo	1	4											5	13,03
< 3.º ciclo	6	5											11	12,83
desconhecida	20	15											35	13,31
<b>Total</b>	<b>29</b>	<b>36</b>												
<b>Média</b>	<b>13,27</b>	<b>13,57</b>												

## QUADRO 10 - Distribuição dos alunos por género (apenas notas quantitativas)

	A	B												Total	Média
Masculino	13	16												29	13,26
Feminino	16	20												36	13,54
Total	29	36													
Média	13,27	13,57													

## QUADRO 11 - Distribuição dos alunos por escalão ASE

	A	B											Total	Média
Sem Escalão	10	10											20	13,50
B	6	7											13	13,15
A	4	4											8	13,33
<b>Total</b>	<b>20</b>	<b>21</b>												
<b>Média</b>	<b>13,27</b>	<b>13,57</b>												